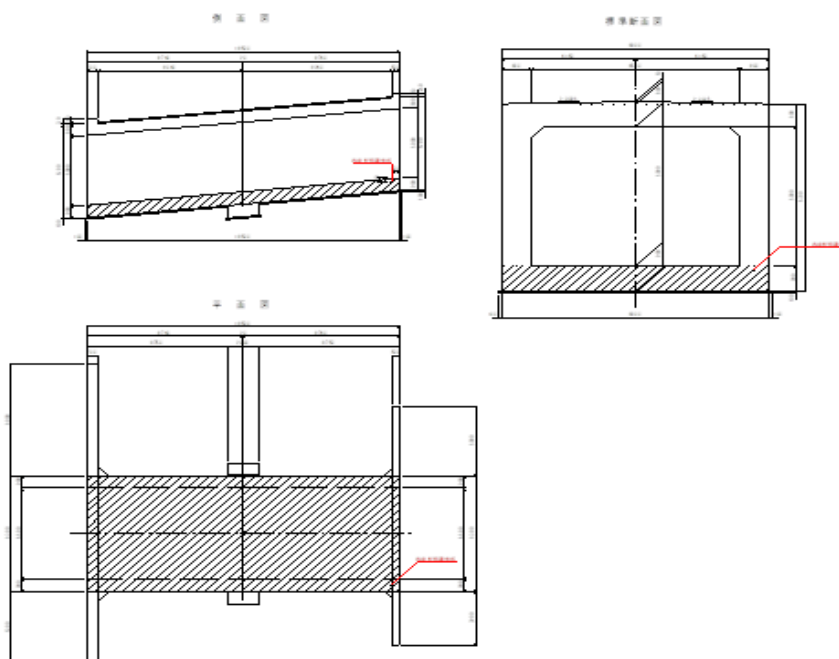


リフト図

○基本情報

発注者(事務所名)	澁川土木事務所	受注者	瑞穂建設株式会社	
路線・河川・地区等	主要地方道 澁川松井田線	工期	2021/10/14	~ 2022/06/30
工事名	補助公共 社会資本総合整備(活力・一般)ボックスカルバート工	工区	小野子1工区	
施工場所	澁川市 小野子 地内	緯度	36°34'2"	経度 138°58'15"
構造物名	澁川市下新田線 ボックスカルバート			
構造物詳細	函渠工本体(ベース)	リフト名	リフト1	

打込みリフト図



○構造

構造物種類	ボックスカルバート
構造形式	RC構造
打込み部位	底版

○寸法

厚さ	0.900 m
長さ(幅)	19.50 m

○配筋

主鉄筋	前面	D32 @250
	背面	D32 @250
配力筋	前面	D16 @250
	背面	D16 @250
設計純かぶり		11.8cm以上

申し送り  
事項

○ひび割れ抑制対策

補強鉄筋	---
配筋状況(タイプA)	
タイプA段数	段
配筋状況(タイプB)	
誘発目地間隔	m
膨張材	kg/m <sup>3</sup>
その他の対策	

○鉄筋比

鉄筋比(対策前)	43.037 %
鉄筋比(実施)	43.037 %

リフトID

002-002-02

## コンクリート打込み管理表

## ○基本情報

路線・河川・地区等	主要地方道 渋川松井田線	工期	2021/10/14	～	2022/06/30
工事名	補助公共 社会資本総合整備(活力・一般)ボックスカルバート工	工区	小野子1工区		
構造物名	渋川市新田線 ボックスカルバート				
構造物詳細	函渠工本体(ベース)	リフト名	リフト1		

## ○コンクリート

材料・配合	呼び強度	24 N/mm <sup>2</sup>	スランプ	12 cm	骨材最大寸法	25 mm
	水セメント比	55 %	単位セメント量	296 kg/m <sup>3</sup>		
	セメント種類	高炉B種	セメント会社	宇部三菱セメント株式会社		
	混和剤	AE減水剤	混和材	---		
	生コン工場	光菱生コンクリート(株) 渋川工場				
品質管理試験	試料採取時期	打込み開始時	150m <sup>3</sup> 打込み時又は午後	300m <sup>3</sup> 打込み時	試験許容値	
	スランプ	10.0 cm	11.0 cm	cm		
	空気量	4.2 %	3.4 %	%		
	塩化物イオン量	0.020 kg/m <sup>3</sup>	kg/m <sup>3</sup>	kg/m <sup>3</sup>	kg/m <sup>3</sup> 以下	
	コンクリート温度	8.0 °C	10.0 °C	°C		
	打込み時外気温	3.2 °C	11.0 °C	°C		
	7日強度	20.7 N/mm <sup>2</sup>	19.0 N/mm <sup>2</sup>	N/mm <sup>2</sup>		
	28日強度	37.3 N/mm <sup>2</sup>	35.4 N/mm <sup>2</sup>	N/mm <sup>2</sup>		

## ○運搬・打込み・締固め

打込み日	2022/02/16		天気	晴	下側ワ打込み日	
型枠種類	フィルム合板		下側ワ打継目処理	—		
運搬	現場までの運搬時間	10 分	現場待機時間	0 分	荷卸し時間	5 分/台
	現場内運搬方法	ポンプ(配管なし)	ポンプ圧送距離	0 m	ポンプ車台数	1 台
打込み	開始時刻	08:00	終了時刻	13:00		
	リフト高	0.9 m	打込み量	146.0 m <sup>3</sup>	打込み速度	3.9 m/h
締固め	バグレタ台数	4 台	バグレタ人数	3 人	バグレタ予備	1 台
	ホース筒先	1 人				

## ○コンクリート温度履歴

初期温度	10.5 °C	最高温度	30.4 °C	温度上昇量	19.9 °C
最高温度に到達した時間	43 時間後				

## ○養生

脱型日	2022/02/24		残置期間	8 日
養生方法	型枠面	型枠+ブルーシート+ジェットヒーター		
	打込み面	養生マット+ブルーシート		
養生(湿潤状態)期間	8 日			

## コンクリート打込み管理表 (温度計測その1)

## ○基本情報

路線・河川・地区等	主要地方道 澁川松井田線	工期	2021/10/14	～	2022/06/30
工事名	補助公共 社会資本総合整備(活力・一般)ボックスカルバート工	工区	小野子1工区		
構造物名	澁川市下新田線 ボックスカルバート				
構造物詳細	函渠工本体(ベース)	リフト名	リフト1		

日時	天気	計測時刻	コンクリート温度	養生温度	備考
2022/02/16 (水)	晴	13:50	10.5 °C	9.9 °C	
2022/02/17 (木)	朝	09:00	29.1 °C	3.6 °C	
	昼	12:00	30.2 °C	5.1 °C	
2022/02/18 (金)	夕	17:00	28.0 °C	2.7 °C	
	朝	09:00	30.4 °C	4.2 °C	
2022/02/19 (土)	昼	12:00	27.4 °C	9.2 °C	
	夕	17:00	24.4 °C	3.4 °C	
2022/02/20 (日)	朝	09:00	14.4 °C	5.2 °C	
	昼	12:00	14.4 °C	12.4 °C	
2022/02/21 (月)	夕	17:00	15.6 °C	7.7 °C	
	朝	09:00	12.4 °C	5.8 °C	
2022/02/22 (火)	昼	12:00	12.6 °C	7.1 °C	
	夕	17:00	14.7 °C	2.6 °C	
2022/02/23 (水)	朝	09:00	9.1 °C	1.7 °C	
	昼	12:00	9.2 °C	3.2 °C	
2022/02/24 (木)	夕	17:00	11.0 °C	0.6 °C	
	朝	09:00	5.4 °C	1.8 °C	
2022/02/25 (金)	昼	12:00	5.9 °C	3.2 °C	
	夕	17:00	8.4 °C	0.2 °C	
2022/02/26 (土)	朝	09:00	4.3 °C	1.8 °C	
	昼	12:00	4.4 °C	4.2 °C	
2022/02/27 (日)	夕	17:00	7.9 °C	0.7 °C	
	朝	09:00	4.0 °C	2.4 °C	
2022/02/28 (月)	昼	12:00	4.0 °C	4.2 °C	
	夕	17:00	8.0 °C	1.6 °C	
2022/03/01 (火)	朝	09:00	4.0 °C	6.6 °C	
	昼	12:00	4.1 °C	7.0 °C	
2022/03/02 (水)	夕	17:00	7.8 °C	4.5 °C	
	朝	09:00	5.0 °C	7.2 °C	
2022/03/03 (木)	昼	12:00	5.7 °C	12.5 °C	
	夕	17:00	9.4 °C	10.3 °C	
2022/03/04 (金)	朝	09:00	6.1 °C	11.1 °C	
	昼	12:00	6.7 °C	8.5 °C	
2022/03/05 (土)	夕	17:00	8.8 °C	4.0 °C	
	朝	09:00	5.7 °C	10.0 °C	
2022/03/06 (日)	昼	12:00	6.4 °C	11.5 °C	
	夕	17:00	9.1 °C	7.6 °C	
2022/03/07 (月)	朝	09:00	7.0 °C	10.9 °C	
	昼	12:00	7.4 °C	18.7 °C	
2022/03/08 (火)	夕	17:00	9.4 °C	18.7 °C	
	朝	09:00	8.1 °C	10.5 °C	
2022/03/09 (水)	昼	12:00	8.6 °C	12.9 °C	
	夕	17:00	8.5 °C	8.6 °C	
2022/03/10 (木)	朝	09:00	7.6 °C	9.7 °C	
	昼	12:00	7.9 °C	15.2 °C	
2022/03/11 (金)	夕	17:00	9.9 °C	5.2 °C	
	朝	09:00	6.5 °C	6.8 °C	
2022/03/12 (土)	昼	12:00	6.8 °C	14.2 °C	
	夕	17:00	8.7 °C	9.8 °C	
2022/03/13 (日)	朝	09:00	7.1 °C	11.2 °C	
	昼	12:00	8.1 °C	17.0 °C	
2022/03/14 (月)	夕	17:00	9.8 °C	13.3 °C	

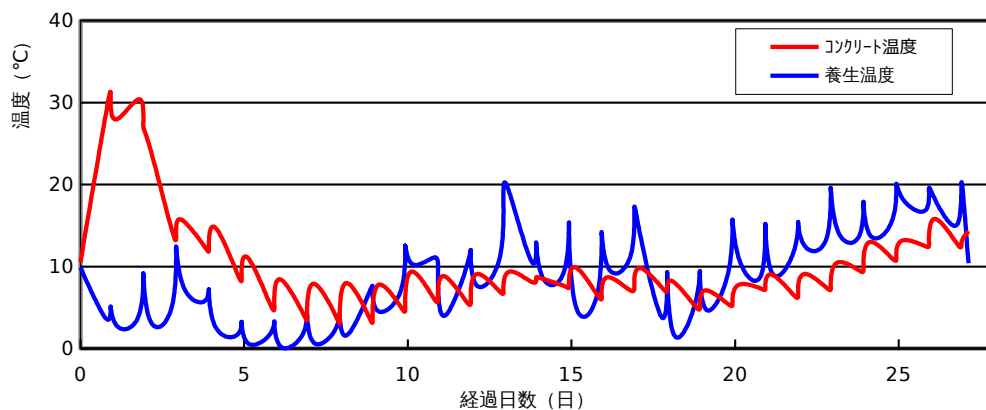
コンクリート打込み管理表 (温度計測その2)

○基本情報

路線・河川・地区等	主要地方道 渋川松井田線	工期	2021/10/14	~	2022/06/30
工事名	補助公共 社会資本総合整備(活力・一般)ボックスカルバート工			工区	小野子1工区
構造物名	渋川市新田線 ボックスカルバート				
構造物詳細	函渠工本体(ベース)	リフト名	リフト1		

日時	天気	計測時刻	コンクリート温度	養生温度	備考
2022/03/06 (日)	朝	09:00	7.3 °C	3.7 °C	
	昼	12:00	7.4 °C	9.3 °C	
	夕	17:00	8.1 °C	1.7 °C	
2022/03/07 (月)	朝	09:00	5.1 °C	5.8 °C	
	昼	12:00	5.5 °C	9.3 °C	
	夕	17:00	7.1 °C	4.7 °C	
2022/03/08 (火)	朝	09:00	5.4 °C	9.4 °C	
	昼	12:00	5.9 °C	15.7 °C	
	夕	17:00	7.8 °C	10.8 °C	
2022/03/09 (水)	朝	09:00	7.3 °C	9.0 °C	
	昼	12:00	7.6 °C	15.2 °C	
	夕	17:00	9.0 °C	9.2 °C	
2022/03/10 (木)	朝	09:00	6.5 °C	11.9 °C	
	昼	12:00	7.0 °C	15.4 °C	
	夕	17:00	9.1 °C	12.5 °C	
2022/03/11 (金)	朝	09:00	7.4 °C	13.5 °C	
	昼	12:00	7.9 °C	19.6 °C	
	夕	17:00	10.5 °C	14.4 °C	
2022/03/12 (土)	朝	09:00	9.5 °C	13.8 °C	
	昼	12:00	10.3 °C	17.9 °C	
	夕	17:00	13.0 °C	13.8 °C	
2022/03/13 (日)	朝	09:00	11.0 °C	15.6 °C	
	昼	12:00	11.4 °C	20.0 °C	
	夕	17:00	13.2 °C	18.2 °C	
2022/03/14 (月)	朝	09:00	12.5 °C	16.8 °C	
	昼	12:00	13.3 °C	19.4 °C	
	夕	17:00	15.8 °C	18.0 °C	
2022/03/15 (火)	朝	09:00	12.7 °C	15.2 °C	
	昼	12:00	13.0 °C	20.3 °C	
	夕	17:00	14.3 °C	10.4 °C	

コンクリート温度・養生温度計測結果



## ひび割れ調査票 (その1)

## ○基本情報

路線・河川・地区等	主要地方道 渋川松井田線	工期	2021/10/14	～	2022/06/30
工事名	補助公共 社会資本総合整備(活力・一般)ボックスカルバート工			工区	小野子1工区
構造物名	渋川市下新田線 ボックスカルバート				
構造物詳細	函渠工本体(ベース)	リフト名	リフト1		

## ○ひび割れの有無

ひび割れの有無	無
---------	---

## ○ひび割れ概要

ひび割れ調査票 (その2)

○基本情報

路線・河川・地区等	主要地方道 渋川松井田線	工期	2021/10/14	~	2022/06/30
工事名	補助公共 社会資本総合整備(活力・一般)ボックスカルバート工	工区	小野子1工区		
構造物名	渋川市下新田線 ボックスカルバート				
構造物詳細	函渠工本体(ベース)	リフト名	リフト1		

○ひび割れ状況

ひび割れ	No.	No.1	No.2	No.3	No.4	No.5	No.6	No.7	No.8	No.9	No.10	No.11
	位置											
	形状											
	方向											
調査日												
		備考										
補修	補修の有無											
	補修日											
	補修方法											
	備考											

## 設計，施工対比確認表（その1）

## ○基本情報

路線・河川・地区等	主要地方道 渋川松井田線	工期	2021/10/14	～	2022/06/30
工事名	補助公共 社会資本総合整備(活力・一般)ボックスカルバート工	工区	小野子1工区		
構造物名	渋川市下新田線 ボックスカルバート				
構造物詳細	函渠工本体(ベース)	リフト名	リフト1		

## ○確実な充填

項目	設計	施工	備考
最小鉄筋間隔	125 mm	125 mm	打込みに影響するもの
最小スランブ	9.5 cm	10.0 cm	設計値/想定値
発注スランブ	12.0 cm	10.5 cm	設計値/実際
流動化剤の後添加有無		無	
打込み時の一時鉄筋移動		無	
コンクリートの施工性		良好	施工者の評価
初期欠陥の有無/程度	豆板	無	有無/程度
	コールドジョイント	無	
	沈みひび割れ	無	
補修の有無/方法		無	有無/方法

## ○ひび割れ抑制

項目	設計	施工	備考
温度ひび割れ検討	対象外		対象/対象外
温度ひび割れ幅の限界値	— mm	— mm	
照査方法			
条件	打込み時期	—	冬季
	打込み温度	—	9
	外気温	—	3.2
	リフト高	0.900 m	0.900 m
	セメントの種類	高炉セメントB種	高炉セメントB種
	断熱温度上昇特性	—	—
結果	ひび割れ指数	—	—
	最大ひび割れ幅	— mm	— mm
	最高温度	— °C	— °C
	ひび割れ抑制対策	—	—
	補修の有無/方法		無

## ○かぶり（厚さ）の確保

項目	設計	施工	備考
最小かぶり <sup>*1</sup>	121.5 mm	159.8 mm	
誤差の想定値 <sup>*2</sup>	-41.6 mm	-41.6 mm	

\*1：施工は非破壊試験による実測値

\*2：施工は非破壊試験の測定誤差の想定値

## 設計，施工対比確認表（その2）

## ○基本情報

路線・河川・地区等	主要地方道 渋川松井田線	工期	2021/10/14	～	2022/06/30
工事名	補助公共 社会資本総合整備(活力・一般)ボックスカルバート工	工区	小野子1工区		
構造物名	渋川市新田線 ボックスカルバート				
構造物詳細	函渠工本体(ベース)	リフト名	リフト1		

## ○密実性確保

項目	設計	施工	備考
環境条件	—	—	
セメントの種類	高炉セメントB種	高炉セメントB種	
水セメント比	55%以下	55%以下	
空気量	4.0%	3.8%	
養生方法	普通養生	冬季養生	

## ○排水・防水対策

項目	設計	施工	備考
防水対策の有無	無	無	
セメントの種類	高炉セメントB種	高炉セメントB種	